

附件 2

序号	试点单位名称	
1	湖南新雷特电子 商务公司 湖南商务职业技 术学院	在现代 —记天 2020 上 以“校中 职财务管 制”人才

说明：1. 案例类型填写：招生招
2. 案例特点应从试点工作

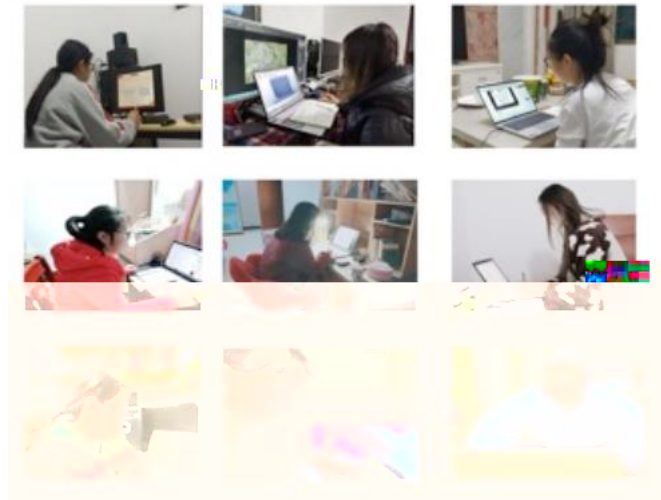
典型案例汇

	案例类型	
疫一 徒制	三教改革	案 上 在 共 1. 招 2. 式 3. 4. 师 5. 6. 创
新高 徒	人才培养	学模式 才培养模 程 双导师” 生素质 作方式

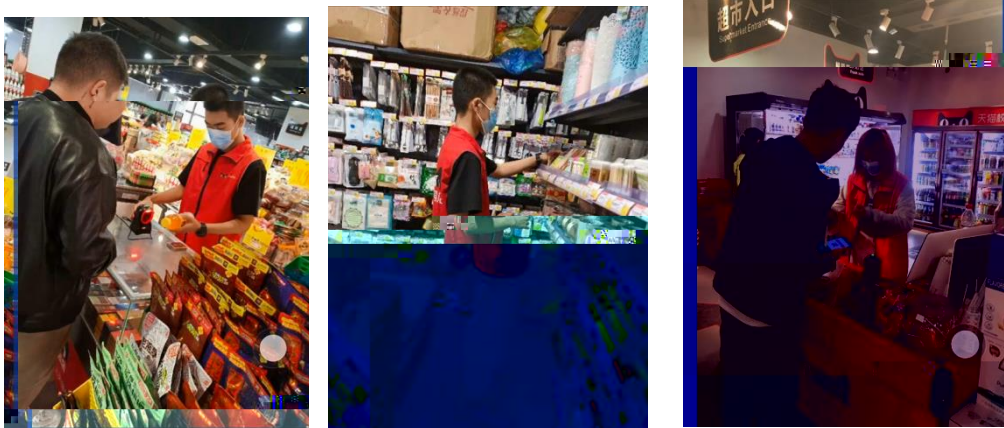
币资队伍、三教改革、
推广价值上进行描述，

2020





2



3

19统计与会计3

签到 问卷 抢答 选人 评分 测验 活动库

抢答 03-10 16:40

调查时间和调查期望的含义,其基础思想

抢答 03-10 16:20

2、调查单位与填报单位的关系是()。A、二者是一致的 B、二者有时是一致的 C、二者没有关系 D、调查单位大于...

调查项目是什么?

选人 03-10 16:22

某市规定2019年工业经济活动成果年报呈报时间是2020年1月31日,其调查时间为()。

测验 03-10 16:19

调查单位和填报单位的关系是()。

抢答 03-10 16:18

5. 做统计调查时,调查对象有()、()、()、()。

抢答 03-10 16:57

(标准自动)



